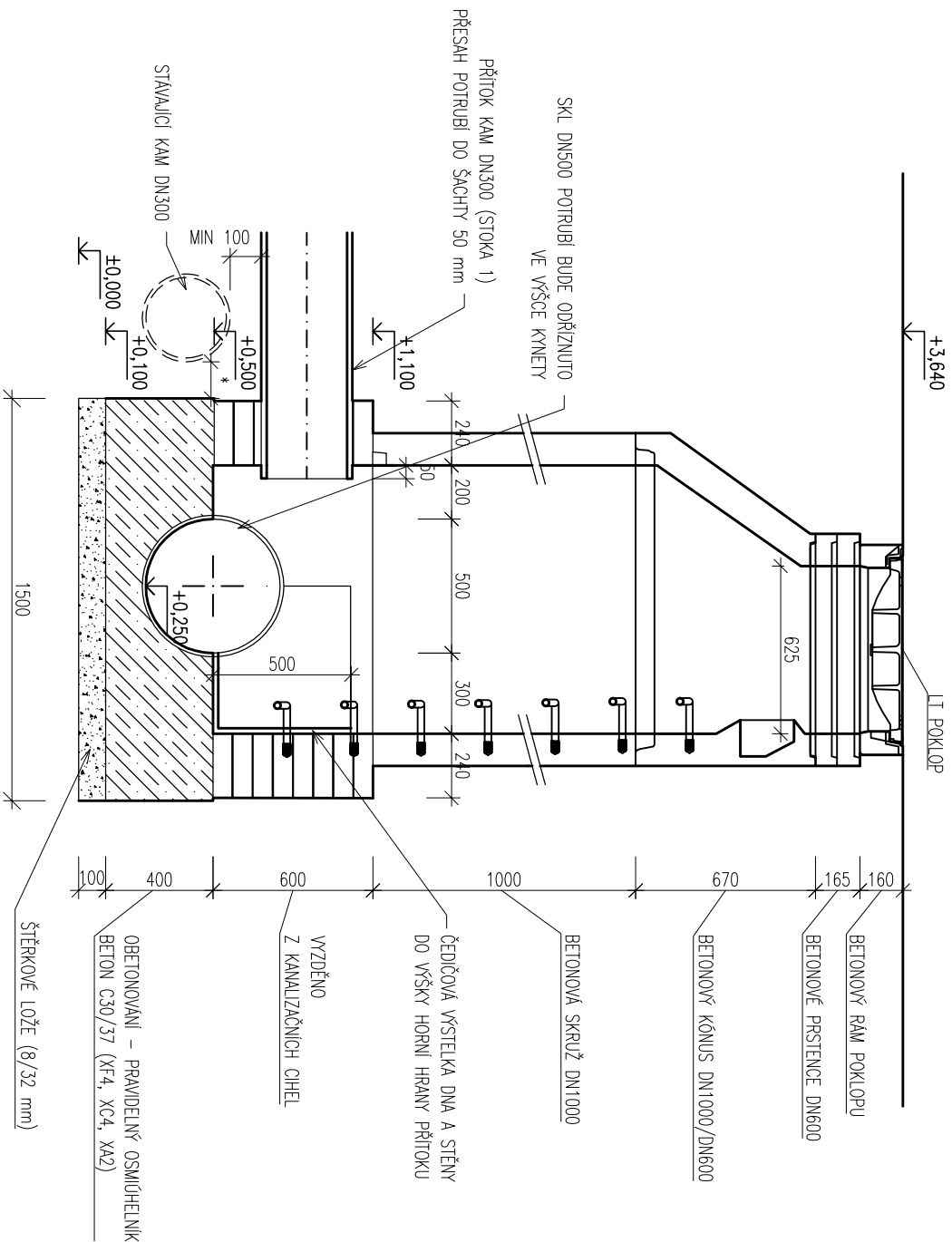
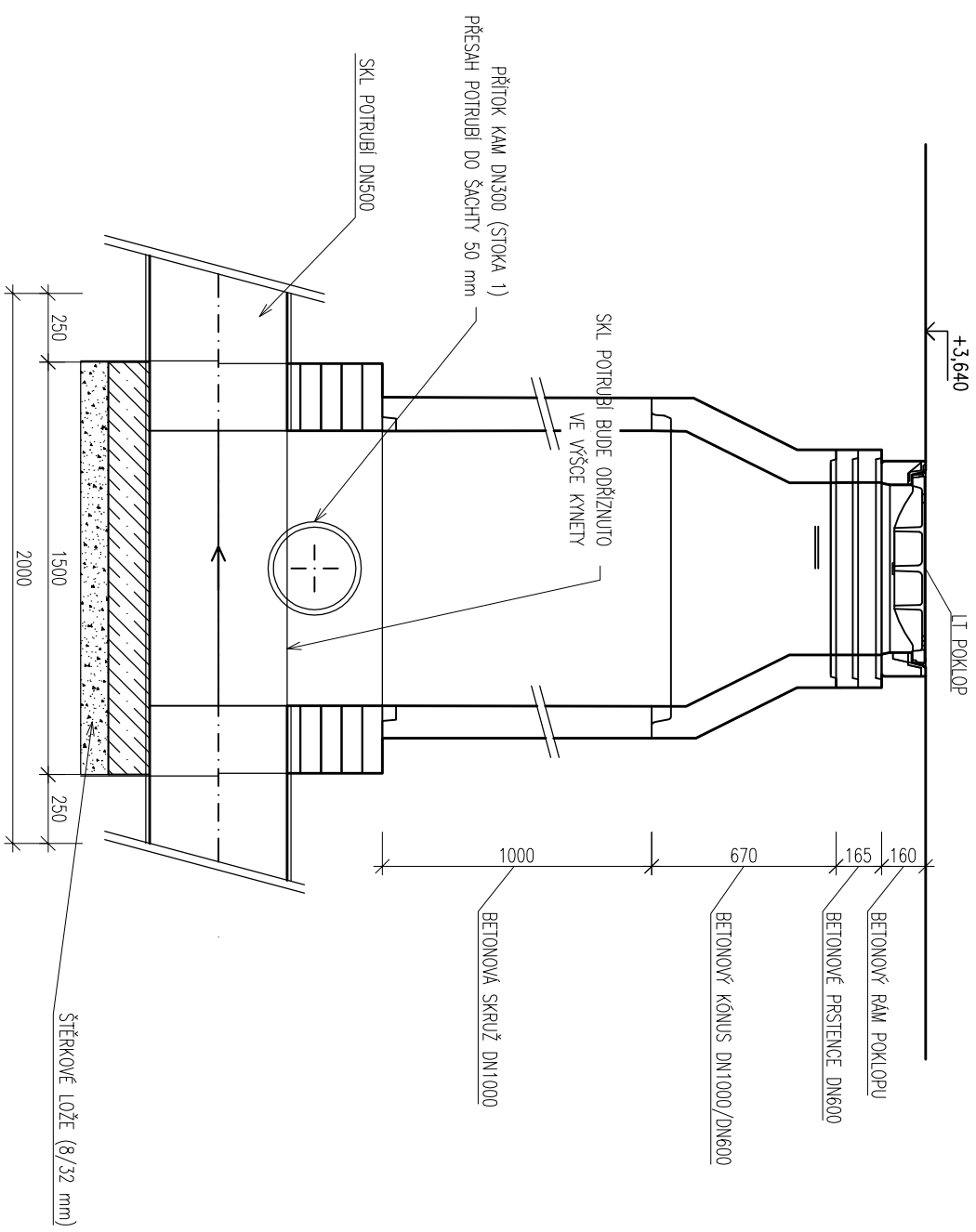



ŘEZ A-A



ŘEZ B-B



POZN.: * - HODNOTA NENÍ ZNÁMÁ
ULOŽENÍ STÁVAJÍCÍCH POTRUBÍ JE POUZE PŘEDPOKLADEM.
VÝŠKOVÉ UMÍSTĚNÍ NATOKOVÉHO POTRUBÍ VYCHÁZÍ Z POZICE STÁVAJÍCÍCH POTRUBÍ

Generální projektant:		AQUATEST a.s., Geologická 4, 152 00 Praha 5 - Hlubočepy	
Zpracovatel částí:			
Zodpovědný projektant:	Michal Škvára	<div>pro-ject</div> <div>PROJECT ISA spol. s r.o. IČO: 284 65 881 Markujova 2854/2a, 193 00 PRAHA 9 tel.: 222 365 391, e-mail: info@pro-ject.cz</div>	
HIP:	Lukáš Novák		
Vypracoval:	Ing. Pavel Tománek		
Investor:	ČEPRO, a.s., Dělnická 213/12, 170 00 Praha 7 - Holešovice	Formát:	2x A4
Místo:	Sklad PHM ČEPRO, a.s., Mstětice: k.ú. Mstětice [792764]	Datum:	04/2017
Stavba:	Optimalizace a sanace zaelejtované kanalizace na sklade PHM ČEPRO, a.s., Mstětice	Měřtko:	1:25
		Stupeň:	DPS
		Zak. č.:	035/2017
Projektová část:	SO.02 - Stoka 2 a stoka 2.1	Revize:	00-04-17
Výkres:	Výkres spadištové šachty ŠS-1-1		SO.01 D.4